

スマイルゆい、便り

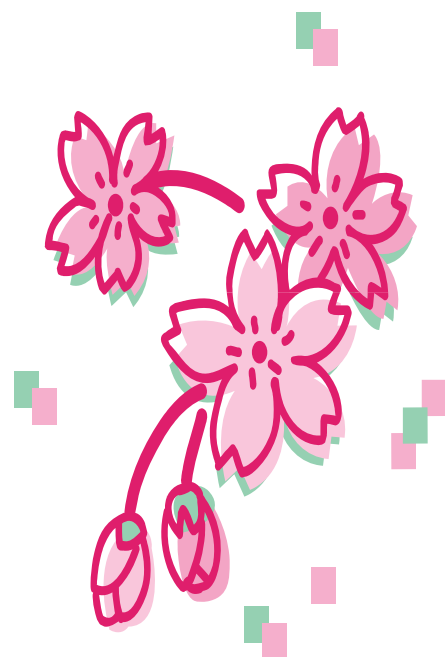
居宅介護支援事業所スマイルゆい

大分市敷戸台 2-2-24 TEL 504-7858 VOL. 8

春本番 新年度のスタートです。新たな気持ちで頑張りたいと思います。
新年度もよろしくお祈りします。さて先日の研修で受けた講義の中で、糧にしていこうと
思った内容があったのでご紹介します。

マイナス思考をプラス思考に変えるポイント

- 1、 できないところはどんどんあとまわし
- 2、 できるところを見つけ、どんどんかたづける
- 3、 反省しても、後悔はするだけ無駄
- 4、 千里の道も、一步一步の積み重ねだ
- 5、 不得意に努力するより自分の得意ワザ
- 6、 あちらがだめなら、こちらがあるさ
- 7、 コМПレックスがあるからこそ、人は向上するのだ
- 8、 小さな「井戸」から抜け出れば、新たな「世界」が
- 9、 百人の知り合いより「一人の友」
- 10、 「ほめ言葉」はプラス思考の栄養源だ
- 11、 苦手な相手ほど、笑顔で接する
- 12、 笑いは「心のゆとり」をつくってくれる
- 13、 失敗しない人は、成功もしない
- 14、 熱中人間に、マイナス思考は寄りつかない
- 15、 変化のある生活は、簡単に「楽しい毎日」にする
- 16、 「すみません」より「ありがとう」を多く
- 17、 辛いも道楽、苦も道楽



プラス思考で頑張りましょう！！

平成 22 年 3 月 24 日

by ケアマネジャー 濱渦

ホームページへようこそ

URL . . . <http://www.smile-yui.com>

春 . . . 心機一転



管理者 古村 久美子

もうすぐ、4月。この便りが皆さんのお手元に届くころには、桜も咲いていることでしょう。今年も開花が早いようです。

4月 . . . 。新入学の時季ですね。新学期と言えば、私は進級して音楽の教科書をもろう時のわくわく感を今でも思い出します。春の小川、花。メロディの温かさ、挿絵のピンク。歌は下手ですが、楽しかったですね。何より歌っていると、新たな気持ちになって、意欲が沸いてきます。

仕事場は、進級の時のような心機一転 . . . は得られませんが、一足早く、3月から新人が入りました。今年の反省をして、次年度に向けて目標を立てる時でもあります。4月から気持ち新たに良いケアマネジメントを目指して頑張る所存です。改めてよろしくお願ひ申し上げます。

尚、今月、大分市ケアマネジメントセミナーに参加しました。一日とても有意義な会でした。テーマは「つながり」。午前中は医療との連携について、シンポジストの皆さんの忌憚のない意見が印象的でした。お互い顔の見えるつながりを持つことが、より良いケアマネジメントに繋がると思います。利用者を取り巻く関係者の皆様、よろしくお願ひします。

新人紹介

学生時代から興味があった福祉（介護）分野に一念発起で転職し、
今月より介護支援専門員として働かせていただきます、

立脇 寧子（たてわきやすこ）と申します。

施設4年 在宅3年 結婚出産2年を経て、念願だった介護支援専門員
としてスタートを切ることになりました。

高齢者の方々の「生きる力」を自らのパワーにさせていただきながら、
皆様の在宅生活のお役に少しでもなれるような、「身近な」ケアマネジャー
を目指しています。初心者ですが、情熱を持って歩んで
いきたいと思っています。

どうぞよろしくお願ひいたします。

